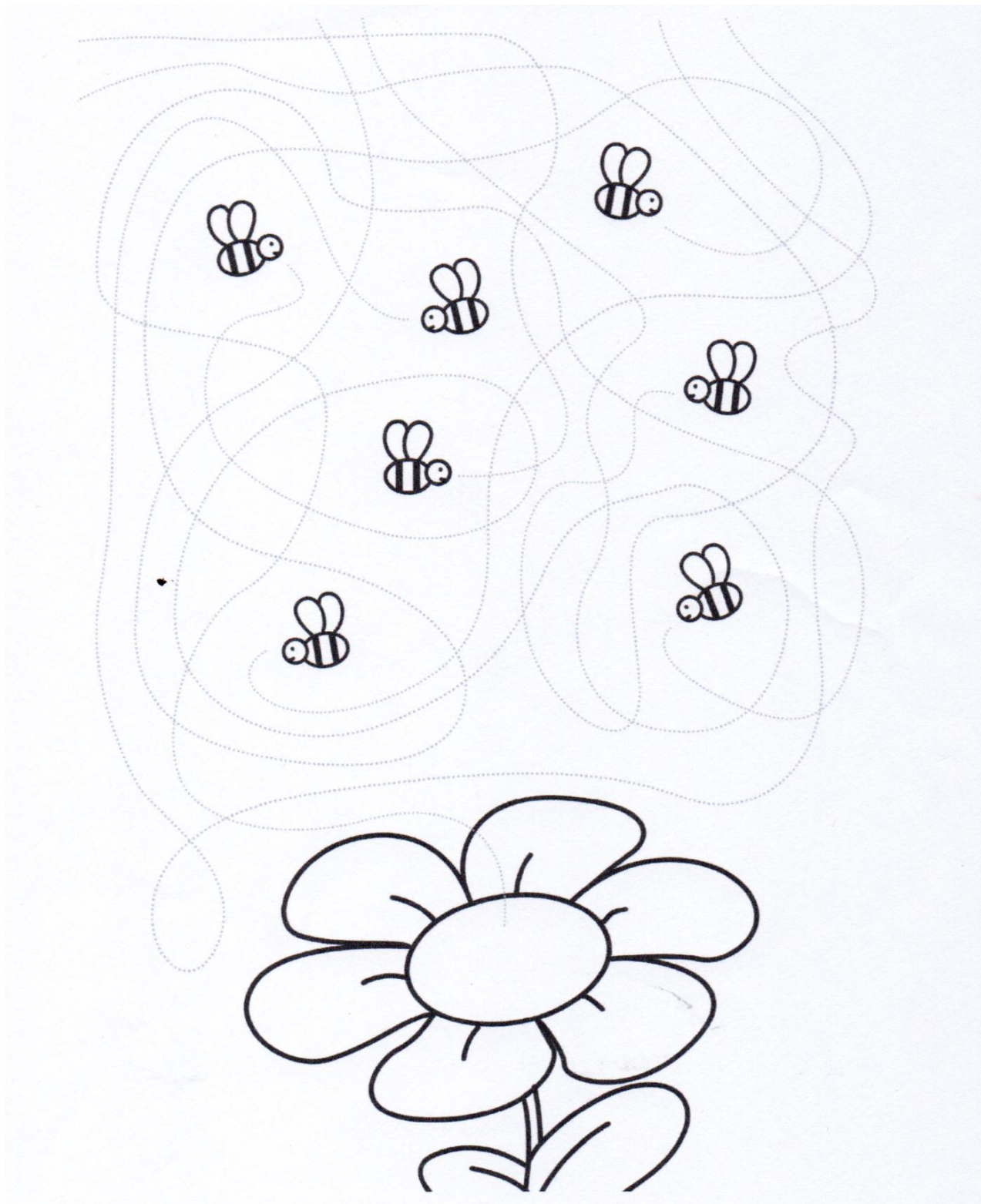


# KARTA PRACY – 24.03.2020 r.

opracowały wych. grupy 0 „b”: Agata Jurkiewicz i Wioletta Jaskuła

## PRACOWITE PSZCZÓŁKI

1. Rozwiąż zagadkę – posłuchaj nagrania i powiedz czyje słyszysz odgłosy (Załącznik nr 1).
2. Poprowadź palec po śladach i sprawdź, która z pszczołek leci do kwiatka, by zbierać pyłek. Pokoloruj tę pszczołkę i jej drogę.



3. Posłuchaj wiersza przeczytanego przez rodzica lub wysłuchaj jego nagrania (Załącznik nr 2), a następnie odpowiedz na poniższe pytania. Staraj się odpowiadać na nie pełnymi zdaniami.


### „Pracowite pszczołki”

Pszczoła to jest owad mały, ale za to doskonały.  
Ona w ulu dom swój ma i pracuje tam co dnia.  
Zapyla kwiaty, ciężko pracuje, ludzi miodkiem obdarowuje.  
W lesie, w powietrzu czy też na łące,  
możemy spotkać pszczołek tysiące.  
Ciągłe latają, nektar zbierają i wiele siły do pracy mają.  
Z zebranych nektarem, z zachwytu wielkiego,  
wracają pszczołki do domu swojego.  
Każda to pszczołka jest pracowita, żadna nie próżnuje,  
produkuje dla nas miodek i ciężko pracuje.  
A my miodek ten lubimy, szybko go zjadamy,  
przez co zdrowsi się czujemy i dobre humory mamy.

- Do jakiej gromady/grupy zwierząt zaliczamy pszczoły? (do owadów)
- Gdzie mieszkają pszczoły? (w ulu)
- Co robią pszczoły? (zapylają kwiaty, zbierają nektar, produkują miód, ciężko pracują...)
- Jakie są pszczołki? (małe, pracowite ...)
- Co to znaczy być pracowitym? (pomagać innym, nie być leniwym...)
- W jaki sposób Wy możecie wykazać się pracowitością? (pomagać mamie i tacie, uczyć się samodzielności: samemu ubierać buty, spodnie, kurtkę, dbać o porządek w swoim pokoju, chętnie pracować na zajęciach....)

4. Obejrzyj filmik o pszczołach. (Załącznik nr 3)

Odczytaj poniżej zapisane zdanie, łącząc sylaby w wyraz. Zaznacz wszystkie spółgłoski na niebiesko.

Pra → co → wi → ty    jak     .

5. Napisz podane litery. Jakie wyrazy można z nich ułożyć? Domyślasz się?

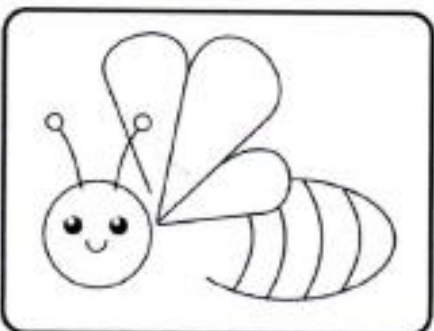
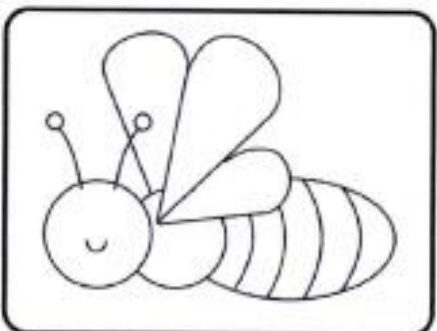
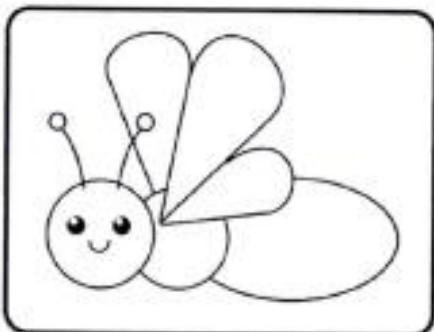
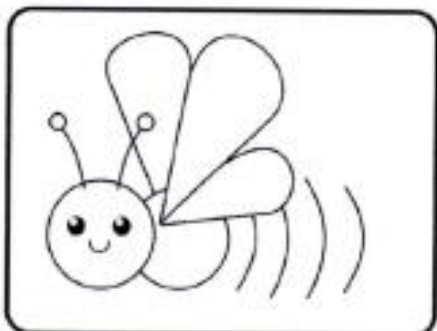
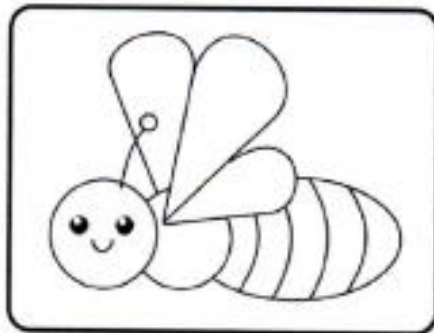
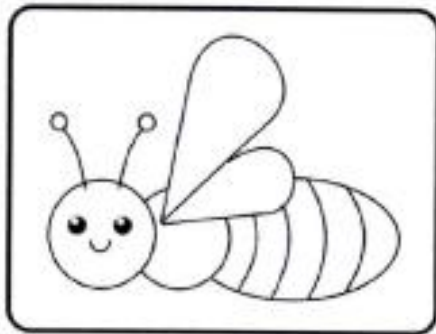
u U

l L

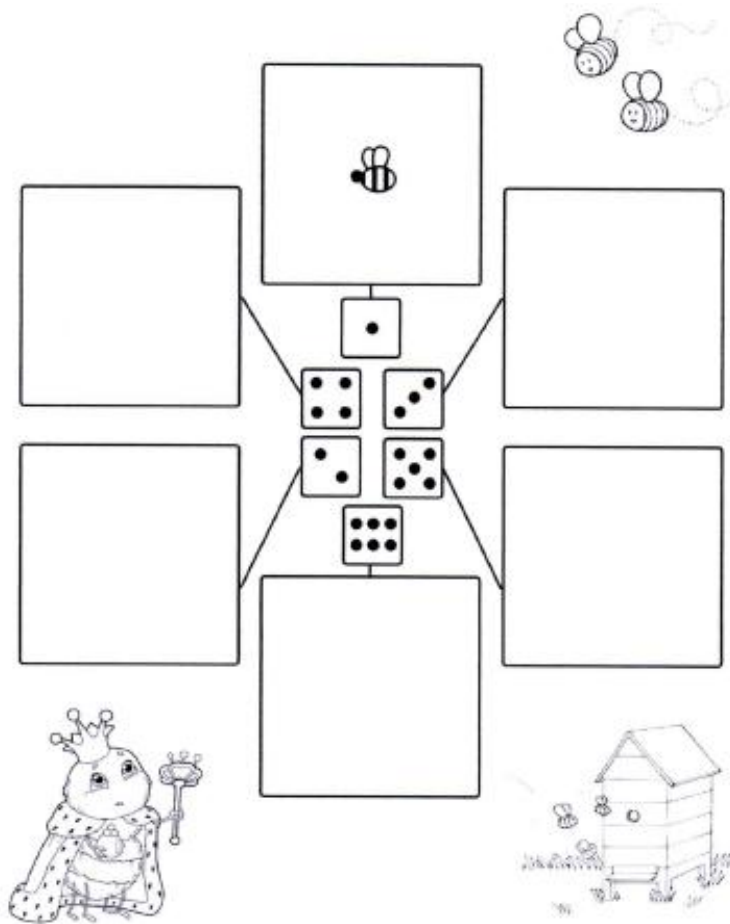
e E

a A

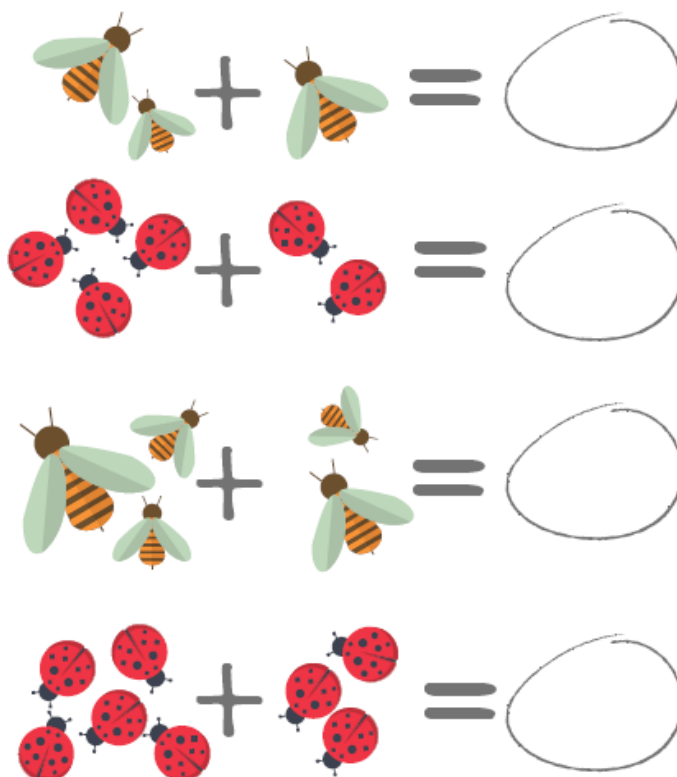
6. Pszczółka zrobiła u fotografa zdjęcia do legitymacji zbieraczka pyłku. Niestety, na wydrukach zdjęć są defekty – na każdym czegoś brakuje. Dorysuj brakujące elementy tak, by wszystkie fotografie były identyczne.



7. Królowa ula chce podzielić swoje pszczoły na grupy. Pomóż jej i narysuj w pustych polach tyle pszczoł, ile widzisz kropek na kostkach.



8. Oblicz. W pętelkę wpisz wynik/liczbę z dodawania pszczołek i biedronek.



# ZADANIE DLA CHĘTNYCH (NIEOBOWIĄZKOWE)

Pokoloruj obrazek zgodnie z legendą. Ile kwiatów odwiedzą pszczołki?  
Wpisz w kwadrat liczbę kwiatów. Poproś rodziców, by zrobili zdjęcie pokolorowanej przez Ciebie ilustracji i przesłali na adres mailowy: [agatajurk66@gmail.com](mailto:agatajurk66@gmail.com)

